

广州金控期货有限公司

GUANGZHOU FINANCE HOLDINGS FUTURES CO., LTD.

有色金属研究

——美元指数技术性回落，铝价收得长下影

广州金控期货研究周报

2022年07月31日 星期日

关注广金期货
获取更多期货资讯



手机开户二维码
期货编号：0108



广州金控期货研究中心
研究员：黎俊
期货从业资格：F03095786
投资咨询资格：Z0017393
邮箱：
lijun@gzjkqh.com
座机：020-88523420

相关图表



相关报告

美元指数技术性回落，铝价收得长下影

【核心观点】

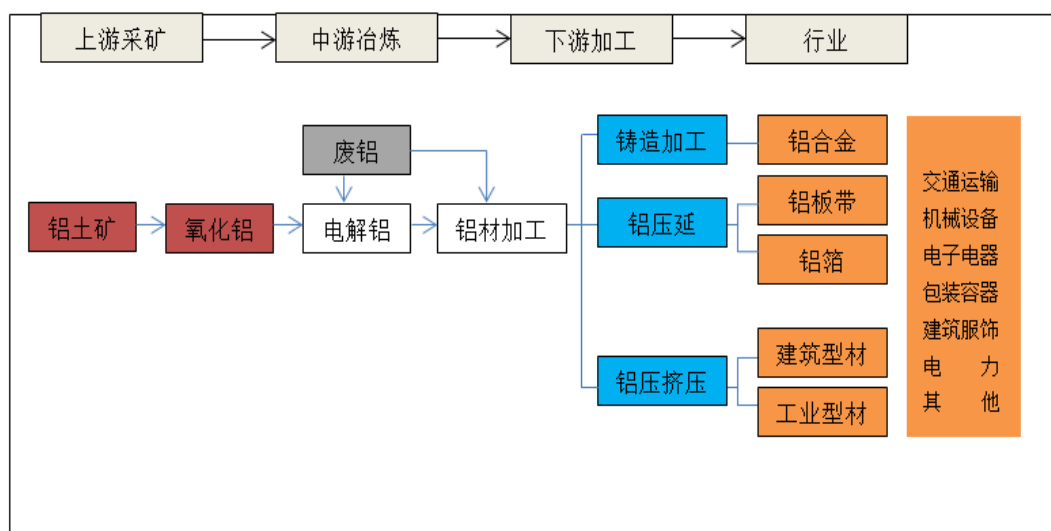
产业链方面，供应端，随着铝价的持续回落，部分电解铝企业利润受到侵蚀，相关产能投放速度将放缓，铝价下方存在支撑。需求端，多地出台购房优惠政策，但房地产市场相关数据并未出现明显改善，关注电解铝需求能否得到好转。

宏观方面，美联储加息靴子落地，市场担忧氛围有所缓解，美元指数技术性回落，利好铝价。

目录

【核心观点】	- 2 -
目录	- 3 -
【分析框架】	- 4 -
一、重要资讯	- 4 -
二、行情回顾	- 4 -
三、宏观分析	- 5 -
四、供给端	- 5 -
五、需求端	- 6 -
六、现货市场跟踪	- 7 -
七、库存与月差	- 7 -
八、技术分析	- 9 -
九、综合分析	- 9 -

【分析框架】



数据来源：广州金控期货研究中心

一、重要资讯

7月4日，广东鸿邦金属铝业有限公司分别与云南省富宁县人民政府、云南神火铝业有限公司（下称云南神火）就年产20万吨高端铝合金材料项目在广州工控正式签约。广东鸿邦本次拟投资建设的20万吨高端铝合金材料项目，建设地点位于云南富宁绿色铝材一体化产业示范园区，项目依托云南神火绿色水电电解铝铝水，规划建设10万吨原铝合金产能，同时搭配建设10万吨再生铝合金产能，项目分两期投资建设，达产后产值将超过37亿元。

二、行情回顾

7月，沪铝主力开盘价为18940元/吨，收于18750元/吨，

月跌 310 元/吨，或 1.64%，波动范围：17025~19390。成交量增加 350140 手至 5882055 手，持仓量减少 1328 手至 180533 手。

图表 1：沪铝主力合约走势图



数据来源：广州金控期货研究中心，文华财经

三、宏观分析

中共中央政治局 28 日召开会议，分析研究当前经济形势，部署下半年经济工作。会议强调，宏观政策要在扩大需求上积极作为，财政货币政策要有效弥补社会需求不足。要稳定房地产市场，压实地方政府责任，保交楼、稳民生。会议要求，经济大省要勇挑大梁，有条件的省份力争完成经济发展目标。

7 月 28 日，美联储连续第二个月加息 75 个基点，主席鲍威尔暗示 9 月份可能还会再加 75 基点，其否认美国经济处于衰退期，并称美联储将在某个时候放慢加息步伐。面对 40 年来最严峻的物价压力，美联储周三将联邦基金利率目标区间上

调至 2.25%-2.5%，这使得 6-7 月累计升息达到 150 个基点，幅度为 1980 年代初保罗·沃尔克执掌联储会以来最大。

四、供给端

7 月，氧化铝现货价格为 2900.00 元/吨，较上月上涨 13.62 元/吨，或 0.47%，波动范围：2880~2910。2021 年同期氧化铝均价为 2553.76 元/吨。本月氧化铝均价处于 5 年同期的最高位。

本月，环渤海动力煤 5500K 现货均价为 732.75 元/吨，较上月下跌 1.65 元/吨。

7 月，预焙阳极均价为 8056.88 元/吨，较上月下跌 227.74 元/吨，或 -2.75%，波动范围：7520~8982.5。2021 年同期预焙阳极均价为 4627.23 元/吨。本月预焙阳极均价处于 5 年同期的最高位。

7 月，电解铝平均生产成本为 17528.08 元/吨，较上月提高 12.38 元/吨，或 0.07%。2021 年同期电解铝生产成本为 16574.91 元/吨。本月电解铝生产成本处于 5 年同期的最高位。电解铝盈利平均水平为 609.07 元/吨，较上月下跌 1851.43 元/吨，或 75.25%。2021 年同期电解铝盈利水平为 2637.20 元/吨。本月电解铝盈利水平处于近 5 年同期的第 2 高位。

五、需求端

6月我国汽车产销量分别达249.9万辆和250.2万辆，环比分别增长29.7%和34.4%，同比分别增长28.2%和23.8%，结束了下降趋势。

中国6月末锻轧铝及铝材出口607443.4吨，5月为676604.6吨；1至6月末锻轧铝及铝材出口3509078.7吨，同比增加34.1%。

房地产方面，1-6月，我国房地产开发投资累计完成额为68314亿元，同比减少5.40%，同比增速较1-5月下降1.40个百分点。比去年同期同比增速下降20.40个百分点。

综合来看，铝型材及汽车市场表现较好，但房地产表现依然平淡。

六、现货市场跟踪

7月，全国现货均价18137.14元/吨，较上月下跌1839.05元/吨，或-9.21%，波动范围：17430~19180。2021年同期全国现货价均值为19253.64元/吨。7月，全国基差均值为50.24元/吨，较上月走强4.76元/吨。波动范围：-370~555，2021年同期全国基差均值为-59.32元/吨。本月全国基差均值处于5年同期的第2高位。

7月, 广东现货均价 18062.86 元/吨, 较上月下跌 1839.05 元/吨, 或-9.22%, 波动范围: 17360~19160。2021 年同期广东现货价均值为 19253.64 元/吨。本月广东现货均价处于 5 年同期的第 2 高位。7 月, 广东基差均值为-24.05 元/吨, 较上月走弱 37.14 元/吨。波动范围: -450~525, 2021 年同期广东基差均值为 24.77 元/吨。本月广东基差均值处于 5 年同期的第 2 低位。

七、库存与月差

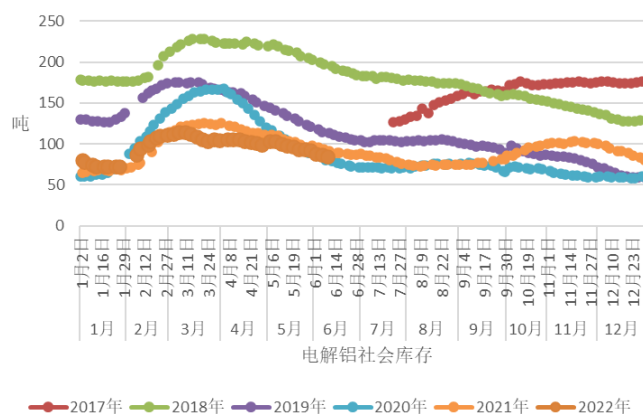
7 月, 跨期价差均值为 45.24 元/吨, 较上月走强 21.00 元/吨。波动范围: 0~140。2021 年同期上海现货价均值为-1.82 元/吨。本月跨期价差均值处于 5 年同期的第 2 高位。

社会库存方面, 上海有色网社会库存为 67.1 万吨, 较上月减少 6.30 万吨, 或 8.58%。2021 年同期社会库存为 75.8 万吨。

图表：铝跨期价差走势



图表：SMM电解铝社会库存季节性走势



数据来源：广州金控期货研究中心，wind

八、技术分析

铝主力合约月K线得到布林带中轨支撑。

九、综合分析

产业链方面，供应端，随着铝价的持续回落，部分电解铝企业利润受到侵蚀，相关产能投放速度将放缓，铝价下方存在支撑。需求端，多地出台购房优惠政策，但房地产市场相关数据并未出现明显改善，关注电解铝需求能否得到好转。

宏观方面，美联储加息靴子落地，市场担忧氛围有所缓解，美元指数技术性回落，利好铝价。

免责声明

本报告中的信息均来源于已公开的资料，尽管我们相信报告中资料来源的可靠性，但我们公司对这些信息的准确性及完整性不作任何保证。也不保证我公司所做出的意见和建议不会发生任何的更改，在任何情况下，我公司报告的信息和所表达的意见和建议以及所载的数据、工具及材料均不能作为您所进行期货买卖的绝对依据。由于报告在编写过程中融入了该分析师个人的观点和见解以及分析方法，如与广州金控期货有限公司发布的其他信息有不一致及有不同的结论，未免发生疑问，本报告所载的观点并不代表广州金控期货有限公司的立场，所以请谨慎参考。我公司不承担因根据本报告所进行期货买卖操作而导致的任何形式的损失。

另外，本报告所载资料、意见及推测只是反映广州金控期货有限公司在本报告所载的日期的判断，可随时修改，毋需提前通知。未经广州金控期货有限公司允许批准，本报告内容不得以任何范式传送、复印或派发此报告的资料、内容或复印本予以任何其他人，或投入商业使用。如遵循原文本意的引用、刊发，需注明出处“广州金控期货有限公司”，并保留我公司的一切权利。

公司简介

广州金控期货有限公司（以下简称“广金期货”）成立于2003年，是金控集团控股企业，注册资本为8亿元人民币，具有商品期货经纪、金融期货经纪、期货投资咨询以及资产管理业务资格，是国内多家期货交易所的会员单位。广金期货总部位于广州，在全国多地设有分支机构，已形成立足珠三角地区，覆盖华东、华南、华北、东北主要城市，辐射全国的业务网络。广金期货以传统期货经纪业务为基础，同时深耕资产管理业务和风险管理业务，全方位支持全资风险管理子公司广州金控物产有限公司的业务发展。以创新业务作为服务实体经济的重要推手，整合金控集团平台的资源优势，充分发挥期货经营机构服务实体经济的主导作用，为客户提供全方位财富管理服务。

总部地址：广州市天河区体育西路191号中石化大厦B塔25层2501-2524单元。

联系电话：400-930-7770；公司官网：www.gzjkqh.com。

广州金控期货有限公司分支机构

<p>• 广州营业部</p> <p>地址：广州市海珠区新港东路1088号 中洲交易中心1105单元</p> <p>电话：020-38298555</p>	<p>• 佛山营业部</p> <p>地址：佛山市南海区大沥镇毅贤路8号 龙汇大厦1720-1722单元</p> <p>电话：0757-85501836</p>
<p>• 大连营业部</p> <p>地址：大连市沙河口区会展路129号期货大厦 2311房间</p> <p>电话：0411-84806645、0411-84995079</p>	<p>• 山东分公司</p> <p>地址：山东省济南市市中区英雄山路129号祥泰广场1号楼2403室</p> <p>电话：0531-55554330</p>
<p>• 梅州营业部</p> <p>地址：广东省梅州市梅江区正兴路和兴园25-26号 店及夹层</p> <p>电话：0753-2185061</p>	<p>• 杭州分公司</p> <p>地址：浙江省杭州市西湖区文二西路5号508室</p> <p>电话：0571-87251385</p>
<p>• 福州营业部</p> <p>地址：福州市鼓楼区五凤街道铜盘路29号 左海综合楼2楼B区201室</p> <p>电话：0591-87800021</p>	<p>• 保定营业部</p> <p>地址：河北省保定市复兴中路3108号 康泰国际15楼1单元1509室</p> <p>电话：0312-3135300</p>
<p>• 唐山营业部</p> <p>地址：河北省唐山市路北区金融中心3号楼1607、 1608号</p> <p>电话：0315-5266603</p>	<p>• 河北分公司</p> <p>地址：河北省石家庄市长安区中山东路508号 东胜广场三单元1406</p> <p>电话：0311-83075314</p>
<p>• 太原营业部</p> <p>地址：山西省太原市万柏林区长风街道 长兴路1号4幢11层1123号、1124号</p> <p>电话：0351-7876105</p>	<p>• 淮北营业部</p> <p>地址：安徽省淮北市相山区惠苑路6号 金冠紫园6幢105</p> <p>电话：0561-3318880</p>